



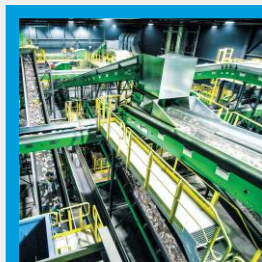
SOCIETATEA



GRUPUL
LM



ISTORIC



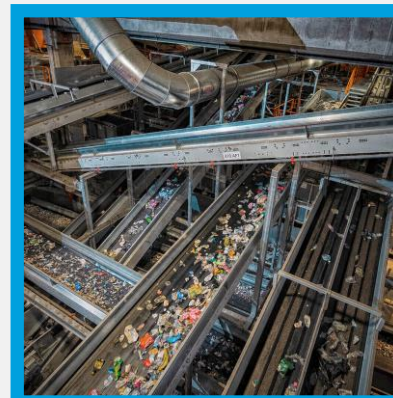
CIFRE, DATE ȘI
FAPTE

Sutco[®] RecyclingTechnik GmbH

Producător de succes mondial de instalații
de sortare și tratare pentru industria reciclării

PROIECTAREA
INSTALAȚIILOR

PROIECTE
DE
REFERINȚĂ



DATE DE
CONTACT



IMAGINI



#WeGetTheBestOut

SOCIETATEA

CONCEPTELE INOVATOARE ALE SUTCO[®] RECYCLINGTECHNIK GMBH.

Soluții la cheie de instalații de sortare
și tratare pentru industria reciclării

Sortarea și tratarea corectă a materialelor
reciclabile ca bază pentru o reciclare cu sens



GLOBALLY
SUCCESSFUL



REPRESENTED
INTERNATIONALLY



FOR MORE
THAN 35 YEARS



INCREASE IN THE
RECYCLING RATE

Procesele noastre complexe sunt fidele unui principiu simplu:

EXTRAGEM TOT CE E MAI BUN.

Prin soluțiile noastre la cheie, extragem pentru
dumneavoastră tot ce e mai bun.



CONCEPTE DE RECICLARE INOVATOARE PENTRU CELE MAI EXIGENTE CERINȚE TEHNICE ȘI ECONOMICE.

Prin cele cinci filiale ale sale, Sutco[®] se angajează să asigure o economie bazată pe reciclare eficientă la nivel mondial



5x

- SUTCO[®] POLSKA (POLAND)
- SUTCO[®] UK (UNITED KINGDOM)
- SUTCO[®] IBERICA (SPAIN)
- SUTCO BRASIL (SOUTH AMERICA)
- SUTCO SINGAPORE (SOUTHEAST ASIA)

350+


MORE THAN 350
EMPLOYEES WORLDWIDE

480+


480+ REFERENCE PLANTS
WORLDWIDE



INTERNATIONAL
DISTRIBUTION PARTNERS

Sortarea și tratarea cu un grad ridicat de eficiență creează condiții optime pentru o reciclare cu sens din punct de vedere economic și ecologic.



UNITĂȚI DE PRODUCȚIE ÎN ȚARĂ ȘI STRĂINĂTATE. ECHIPAMENTE PRODUSE DE SUTCO[®].

PRODUCȚIE

 Katowice / Polonia

PRODUCȚIE

 Haren (Emsland) / Germania

 DIMENSIUNI VARIABLE

 AJUSTARE ÎN FUNCȚIE DE STOCURI

 INTEGRARE ÎN SISTEMELE EXISTENTE

Producem, furnizăm și asamblăm o diversitate de instalații realizate de noi

Site cu tambur

Site cu disc

Separatoare balistice

Echipament de transport

Transportoare cu lanț și bandă

Transportoare cu plăci metalice

Sisteme de pardoseli circulabile

Separator gravitațional cu jgheab

Separator cu aer

Separator cu 3 căi

Separator în zigzag

Separator de materiale dure

Deschizător de saci

Unitate de dozare

Răzuitor

Dozator cu sertar

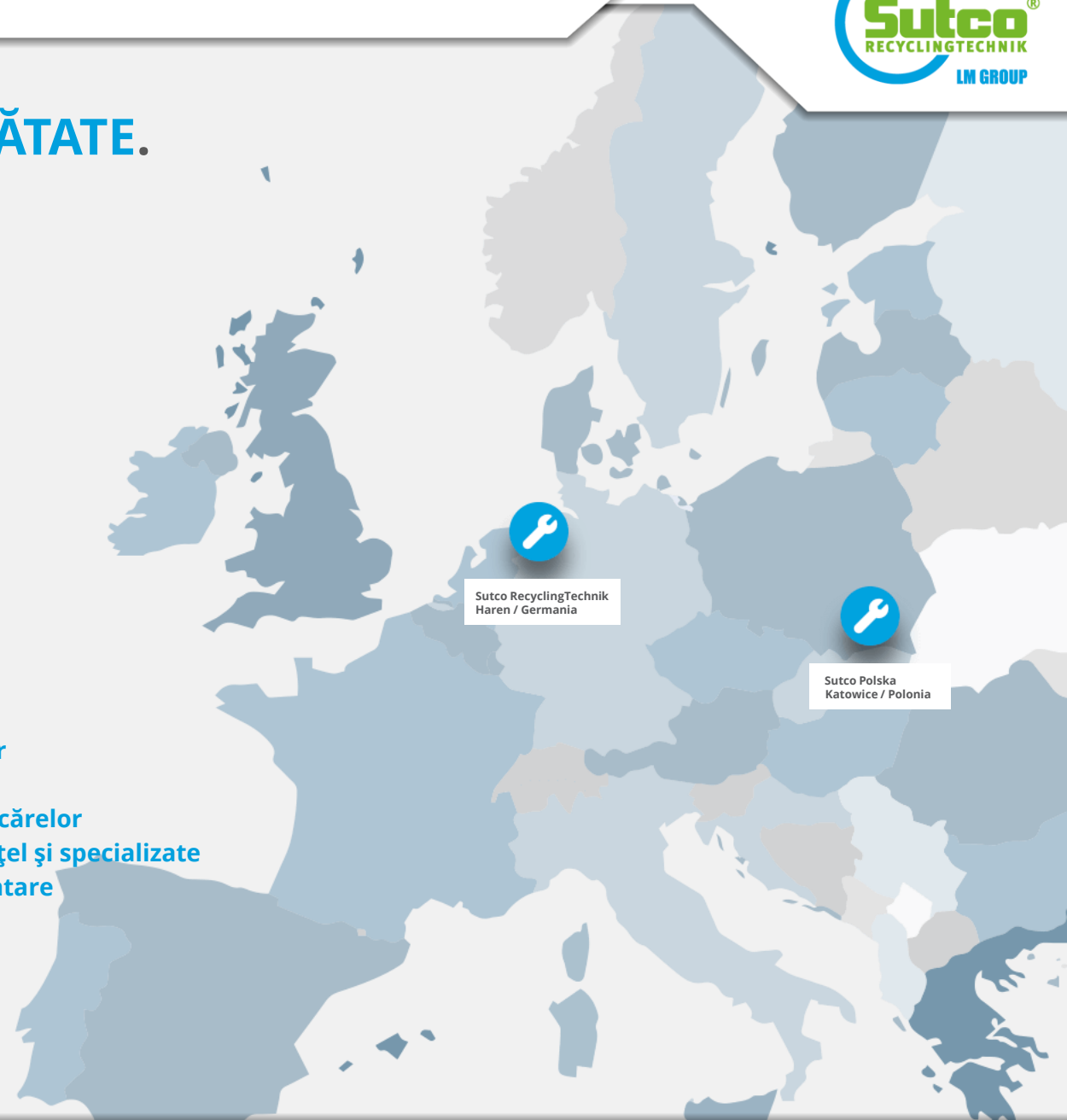
Pod rulant

Gestionarea buncărelor

Construcții din oțel și specializate

Sistem de alimentare

Ne adaptăm propriile componente la **stocul specific**
și le integrăm, dacă este necesar, în **sistemele existente**.



SUTCO[®]. REPRESENTATĂ INTERNAȚIONAL ȘI ACCESIBILĂ GLOBAL.

SEDIILE SOCIETĂȚII ÎN GERMANIA

BERGISCH GLADBACH

Sediul central al societății
Sutco[®] RecyclingTechnik

MEPPEN

Sucursală și unitate de producție
Sutco[®] RecyclingTechnik

HAREN

Sucursală și unitate de producție
Sutco[®] RecyclingTechnik
Producție de echipament de transport

LUDWIGSBURG

Sucursală a BIODEGMA[®],
marcă a Sutco[®] RecyclingTechnik

SEDIILE SOCIETĂȚII ÎN LUME

VÂNZĂRI ȘI PRODUCȚIE

Sutco[®] Polska

Sediul din Polonia, Katowice

- Producție
- Utilaj greu
- Construcții metalice

FILIALE

În diverse țări

- Regatul Unit - **Sutco[®] UK**
- Spania - **Sutco[®] Iberica**
- America de Sud - **Sutco Brasil**
- Asia de Sud-est - **Sutco Singapore**

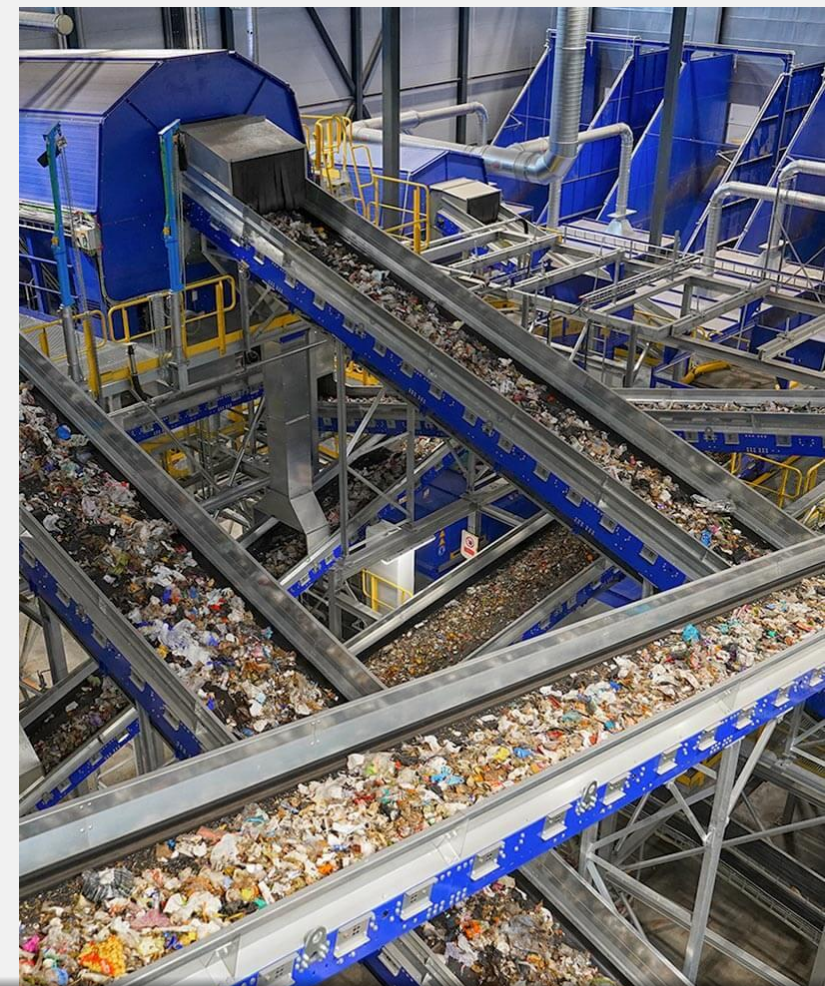
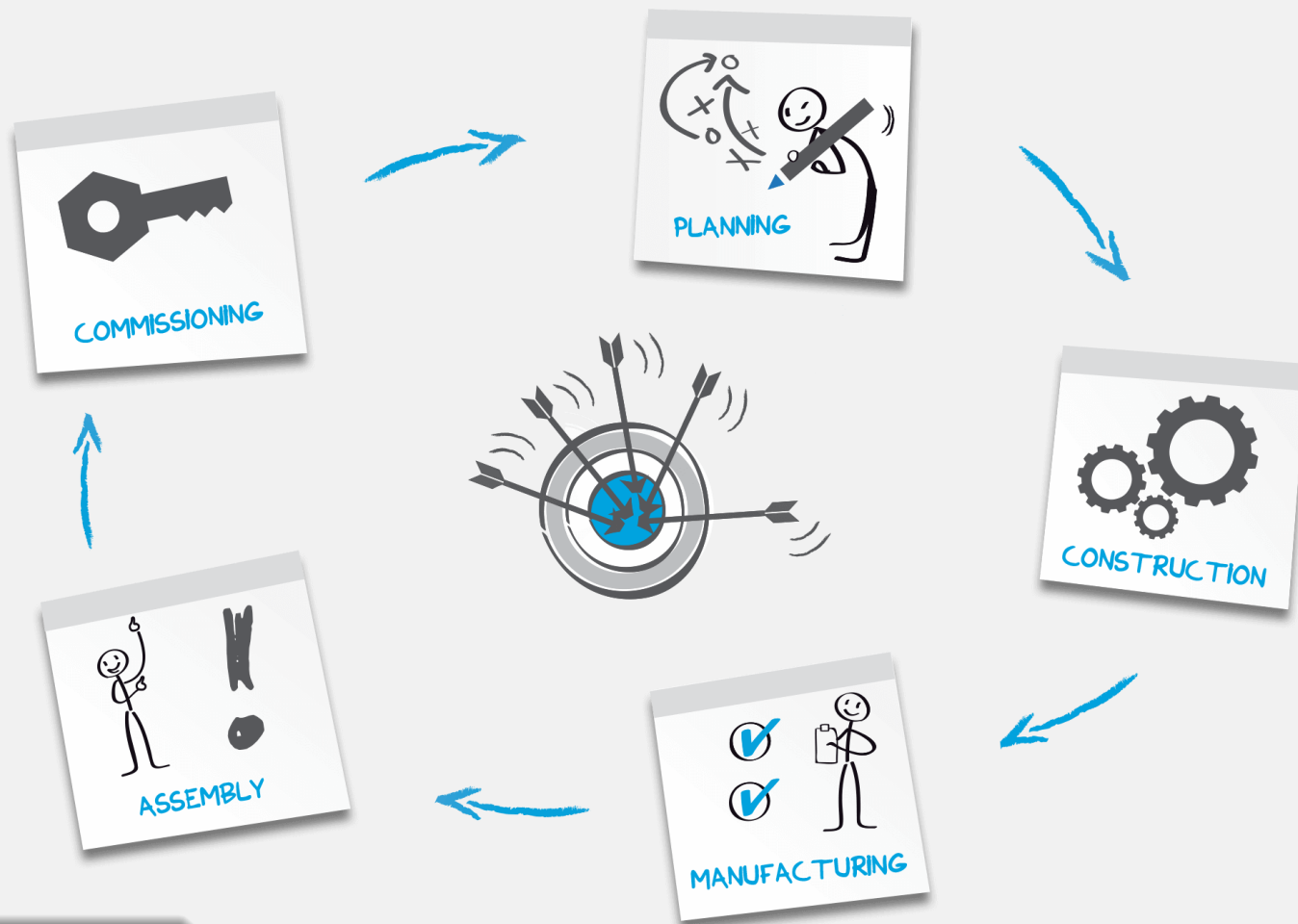
ASOCIAȚI ÎN DOMENIUL VÂNZĂRILOR

În diferite țări, cum ar fi

- Rusia
- Italia
- SUA
- Emiratele Arabe Unite

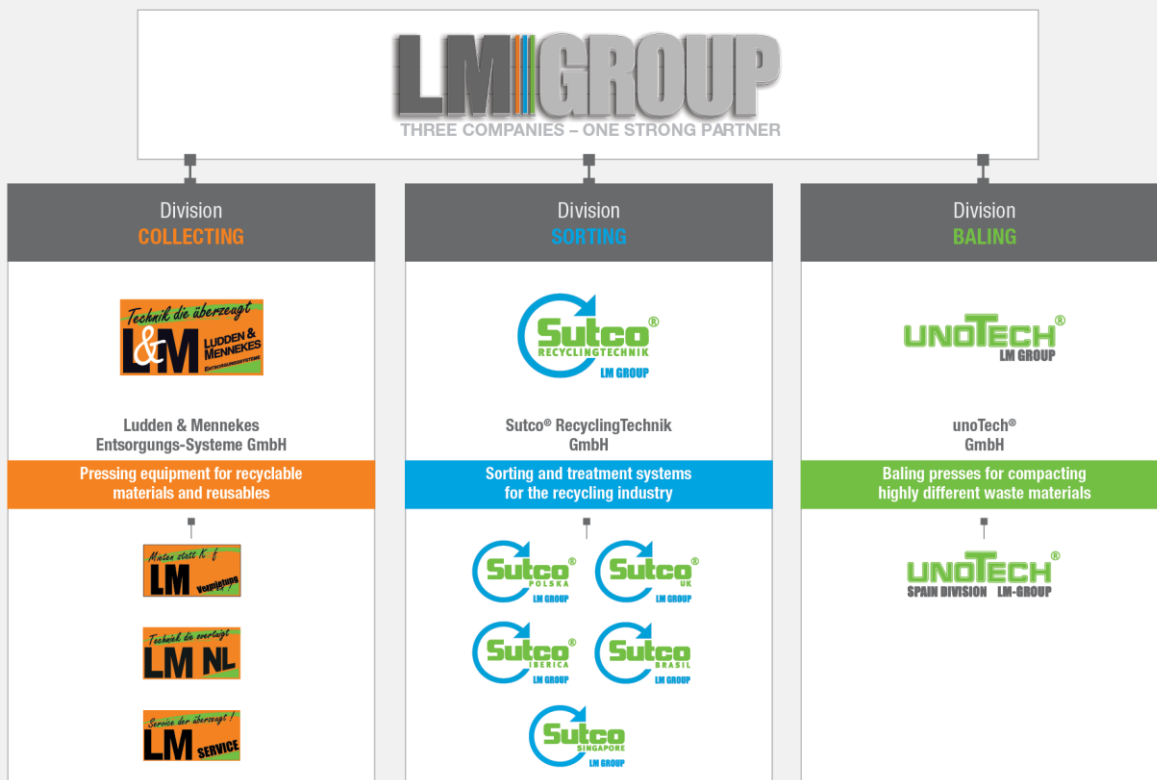
... și altele

TOTUL DINTR-O SINGURĂ SURSĂ ȘI **LA CHEIE**, GATA DE UTILIZARE.
SERVICII COMPLETE PENTRU INSTALAȚII DE ORICE DIMENSIUNI.



GRUPUL LM

GRUPUL DE COMPANII - GRUPUL LM. TREI COMPANII || UN SINGUR PARTENER PUTERNIC.



În rețeaua de competențe, GRUPUL LM dezvoltă concepte de ansamblu inovatoare pentru eliminarea eficientă în mediu.

COLECTARE



Ludde & Mennekes Entsorgungssysteme GmbH

SORTARE



Sutco® RecyclingTechnik GmbH

BALOTARE



unoTech® GmbH

TREI COMPANII UN SINGUR PARTENER PUTERNIC

GRUPUL LM. GRUP DE COMPANII CU ACTIVITATE INTERNAȚIONALĂ,
CU ACCENT PE TEHNOLOGIILE DE MEDIU.

GRUPUL LM contribuie substanțial la
ciclul materialelor refolosibile

Experți în domeniul colectării, sortării
și balotării deșeurilor

600+



MORE THAN 600
EMPLOYEES WORLDWIDE



BUSINESS DIVISIONS
LM GROUP

15



15 LOCATIONS (NATIONAL
AND INTERNATIONAL)



TOTAL SALES 2019
APPROX. 126 MILLION. EURO

LM GROUP
THREE COMPANIES – ONE STRONG PARTNER



GRUPUL LM. **Tehnologii inovatoare** și concepte generale consacrate
în beneficiul unei **industrii mai eficiente a reciclării.**

LUDDEN & MENNEKES ENTSORGUNGSSYSTEME GMBH

ECHIPAMENTE DE PRESARE PENTRU REZIDUURI ȘI DEȘURI RECICLABILE.

L&M este o companie de inginerie mecanică specializată în ingineria protecției mediului

Compactoare mobile și staționare, basculatoare de pubele, precum și instalații speciale

180+



MORE THAN 180
EMPLOYEES

30



MORE THAN 30 YEARS
OF EXPERIENCE

4



4 LOCATIONS (NATIONAL
AND INTERNATIONAL)



L&M concepe, proiectează și realizează **instalații performante** destinate **utilizării în industria eliminării deșeurilor.**

SUTCO® RECYCLINGTECHNIK GMBH

INSTALAȚII DE SORTARE ȘI TRATARE PENTRU INDUSTRIA RECICLĂRII.

De la înființarea companiei, în 1985, Sutco contribuie semnificativ la creșterea ratei de reciclare, prin peste 480 de instalații de referință în întreaga lume.

Prin cele 5 filiale și partenerii internaționali de distribuție, Sutco îndeplinește cele mai exigente cerințe tehnice și economice din domeniul economiei circulare.

350+


WORLDWIDE MORE THAN
350 EMPLOYEES

35


FOR MORE
THAN 35 YEARS

9


9 LOCATIONS (NATIONAL
AND INTERNATIONAL)

**CERTIFIED
ISO**

9001 2015 | 14001 2015 | 45001 2018

ISO CERTIFIED
QUALITY



Indiferent dacă este vorba de **plastic, deșeuri de ambalaje, gunoi menajer, deșeuri comerciale și industriale, deșeuri de hârtie și carton, zgură și cenușă de incinerare sau tratamentul biologic al deșeurilor organice**, Sutco creează conceptul de reciclare perfect pentru fiecare sector.

UNOTECH® GMBH

PRESE DE BALOTAT CU CANAL PENTRU COMPACTAREA DE MATERIALE FOARTE DIFERITE.

Dezvoltator și producător internațional
de prese de balotat complet automate

Compactarea de deșuri diferite, cum ar fi hârtie,
carton, plastic, gunoi menajer și cutii metalice

45+


MORE THAN 45
EMPLOYEES

14


MORE 14 YEARS
OF EXPERIENCE

2


2 LOCATIONS (NATIONAL
AND INTERNATIONAL)


QAS INTERNATIONAL
ISO 9001:2015
EINGETRAGENE FIRMA
Zertifikats Nr. A2501GER

CERTIFICATION ACCORDING
TO DIN EN 9001

unoTech înseamnă **compactare maximă a materialelor** și realizarea de **baloți de materiale refolosibile** corect sortate, care pot fi transportați în mod optim.

UNOTECH®
LM GROUP



CIFRE, DATE ȘI FAPTE

ÎNDEPLINIM CELE MAI EXIGENTE CERINȚE TEHNICE ȘI ECONOMICE.

Premisa unei reciclări cu sens din punct de vedere economic a deșeurilor o reprezintă sortarea perfectă a materialelor

DATELE NOASTRE PRINCIPALE

Certificări



9 sedii ale companiei

Bergisch Gladbach (DE), Meppen (DE), Haren (DE), Ludwigsburg (DE), Kattowice (PL), Purley (UK), Barcelona (ES), Santos (BR), Singapore (SG)

2 unități de producție

Haren (DE), Kattowice (PL)

Angajați Angajați la nivel mondial

aprox. 80 angajați (Sutco RecyclingTechnik)
aprox. 380 angajați (toată compania Sutco)

Proporția producției proprii Proporția achiziționată

70%
30%

Cifra de vânzări

2019 - aprox. 66 mln. Euro

Angajații cu calificare superioară și unitățile de producție ultramoderne garantează realizarea unei game largi de **soluții de reciclare diferențiate**.



DEȘEURILE SUNT MATERIALELE NOASTRE REFOLOSIBILE – SORTAREA PERFECTĂ ESTE OBIECTIVUL NOSTRU.

Obiectivul principal al tratării deșeurilor, în afară de protecția mediului și climei, îl reprezintă protejarea sănătății și resurselor.

TRATARE MECANICĂ

- Plastic
- Deșeuri municipale și menajere
- Deșeuri comerciale și industriale
- Deșeuri de ambalaje
- Deșeuri amestecate (URM)
- Tratarea mecano-biologică a deșeurilor (TMB)
- Producerea de înlocuitori de combustibili (SRF/RDF)
- Valorificarea energetică a deșeurilor
- Deșeuri de hârtie și carton
- Deșeuri amestecate din construcții
- Tratare mecanică înainte de incinerare / centrale electrice
- Zgură și cenușă de incinerare
- ... și altele



DEȘEURILE SUNT MATERIALELE NOASTRE REFOLOSIBILE – RECICLAREA EFICIENTĂ A COMPONENTELOR ORGANICE ESTE OBIECTIVUL NOSTRU.

Creat pentru toate domeniile și cele mai diverse cerințe,
Sutco RecyclingTechnik este conceptul de reciclare potrivit.

TRATARE BIOLOGICĂ ȘI FERMENTARE



1

Compostare în brazde WENDELIN
(diferite ansambluri)



2

Compostare în linie
BIOFIX



3

Sistem de compostare
în tunel



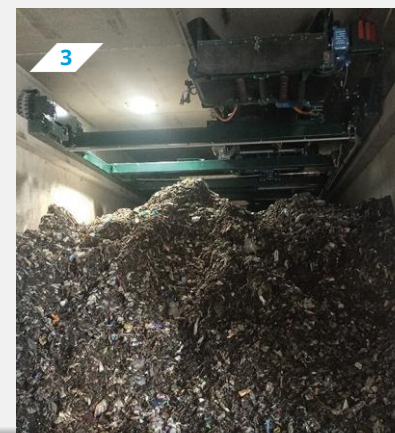
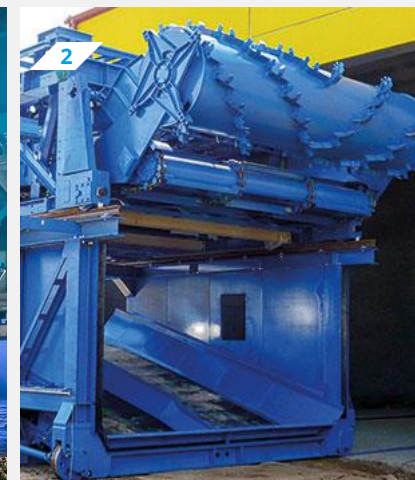
4

Proces de fermentare
BioPV



5

Tehnologia
BIODEGMA®



PESTE 480 DE INSTALAȚII DE SORTARE ȘI TRATARE ÎN EXPLOATARE ÎN ÎNTREAGA LUME.

SUTCO[®] - PROIECTE DE REFERINȚĂ ÎN URMĂTOARELE ȚĂRI

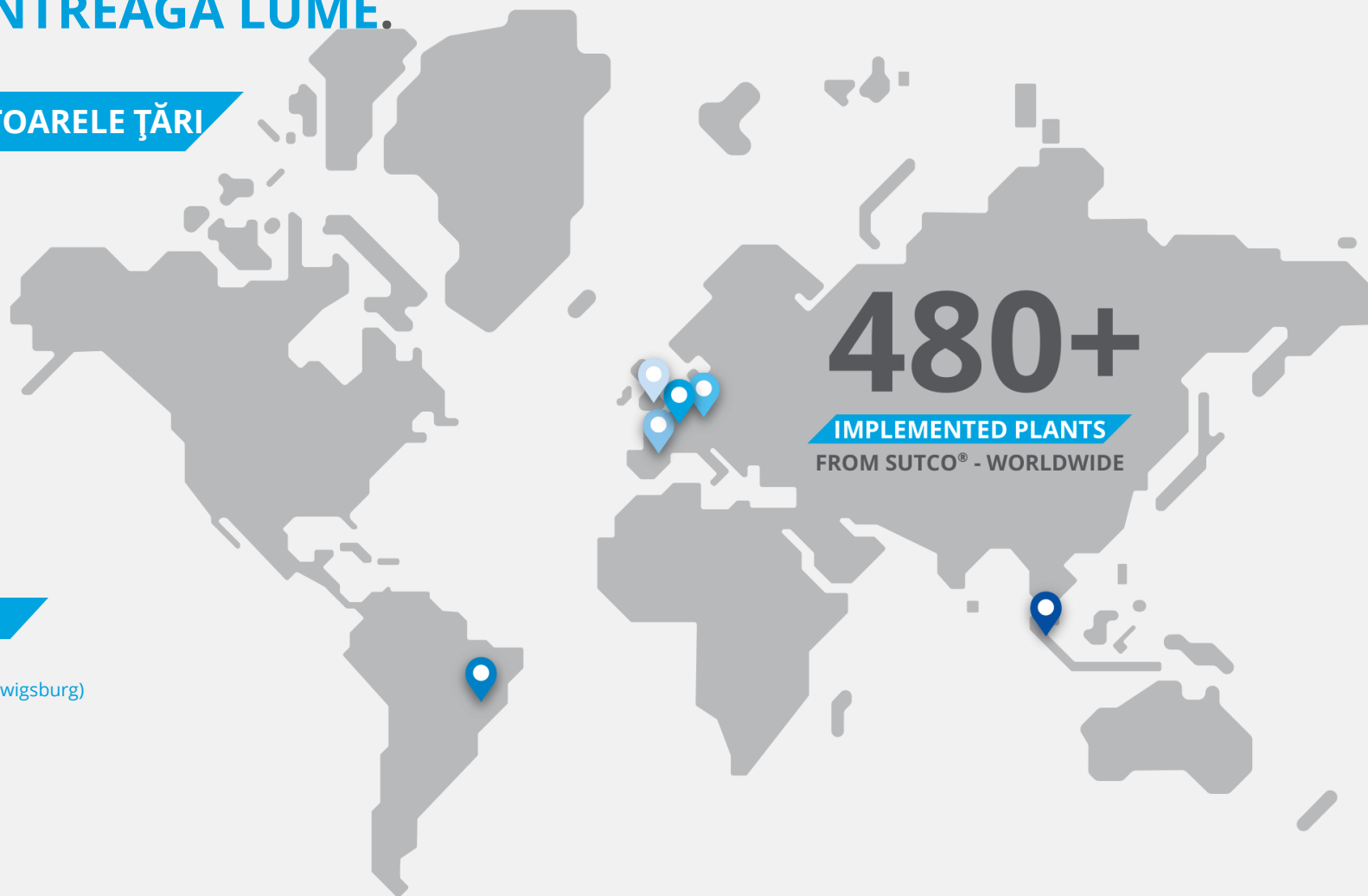
Albania
Austria
Azerbaidjan
Belgia
Cipru
Cehia
Dubai
Finlanda
Franța
Germania
Grecia
Irlanda
Italia
Japonia
Iordania
Liban
Lituania
Luxemburg
Norvegia
Polonia
Portugalia

România
Rusia
Scoția
Singapore
Spania
Suedia
Elveția
Țările de Jos
Ucraina
Regatul Unit
SUA

... și altele.

SEDIILE SUTCO[®]

- **Sutco[®] RecyclingTechnik**
(Bergisch Gladbach, Haren, Meppen, Ludwigsburg)
- **Sutco[®] Polska**
- **Sutco[®] UK**
- **Sutco[®] Iberica**
- **Sutco Brasil**
- **Sutco Singapore**



PRODUSELE

SUTCO[®]. TRATARE MECANICĂ PROCESAREA DEȘEURILOR MUNICIPALE ȘI CASNICE.

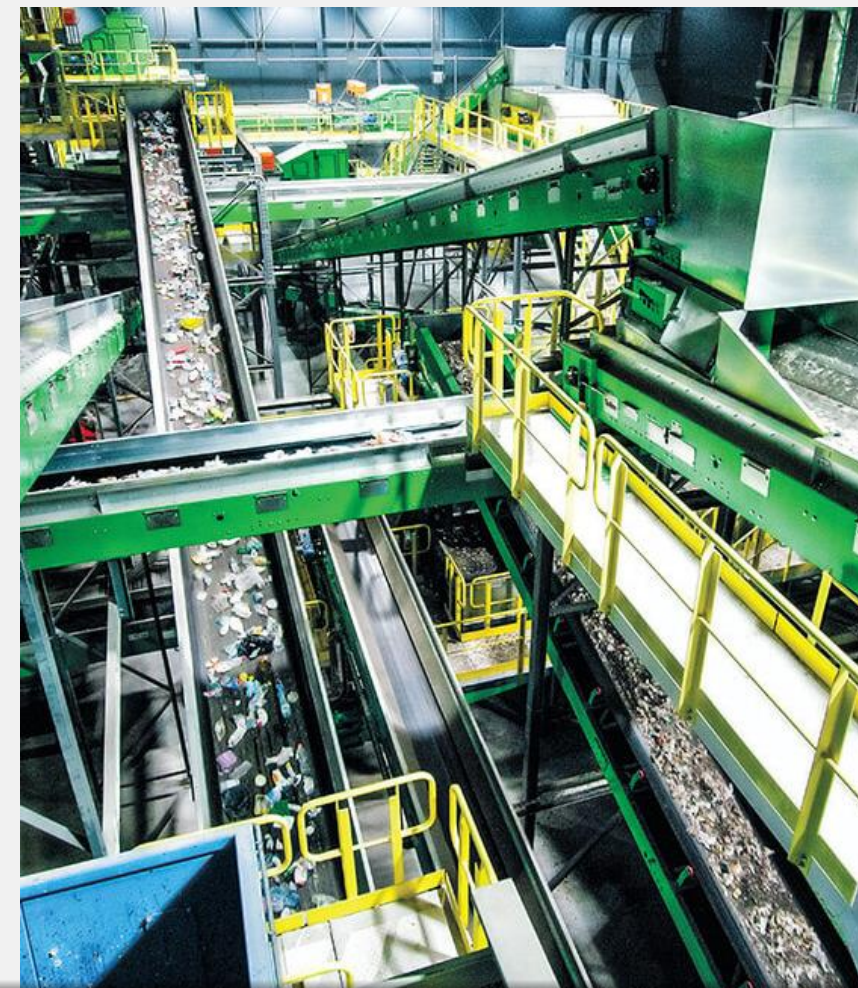
Pe baza informațiilor furnizate de client cu privire la flux, compoziția deșeurilor și obiectivele urmărite, sunt elaborate concepte individuale. gama cuprinde de la soluții preponderent manuale până la sisteme complet automatizate.



MATERIALELE REZULTATE:

Materialul reutilizabil extras (plastic, metale, hârtie, carton etc.) este valorificat ulterior ca material secundar reutilizabil sau este prelucrat pentru obținerea de combustibili pe bază de deșeuri.

Fracția organică se compostează și se folosește pentru acoperirea gropilor de gunoier sau ca înlocuitor de combustibili.



SUTCO[®]. TRATARE MECANICĂ INSTALAȚII DE SORTARE PENTRU DEȘEURI DE AMBALAJE / PLASTIC.

În cazul materialelor re folosibile, se face distincția între cele provenite din colectarea separată, strânse în saci galbeni, pubele sau containere pentru materiale re folosibile sau colectate sub controlul primăriei sau prin terți angajați în acest scop și materialele re folosibile provenite din colectarea amestecată.



OPERAȚIUNEA:

Materialele re folosibile sunt separate prin metode de sortare mecanice și automatizate și sunt fracționate prin tehnologia cu radiație infraroșie apropiată.



MATERIALELE REZULTATE:

Materii prime secundare de calitate superioară sub formă de fracții sortate cu precizie.

SUTCO[®]. TRATARE MECANICĂ TRATAREA MECANO-BIOLOGICĂ A DEȘEURILOR (TMB).

Tratarea deșeurilor specifică materialului, în scopul obținerii de fracții de deșeuri reciclabile ca materiale sau pentru producerea de energie.



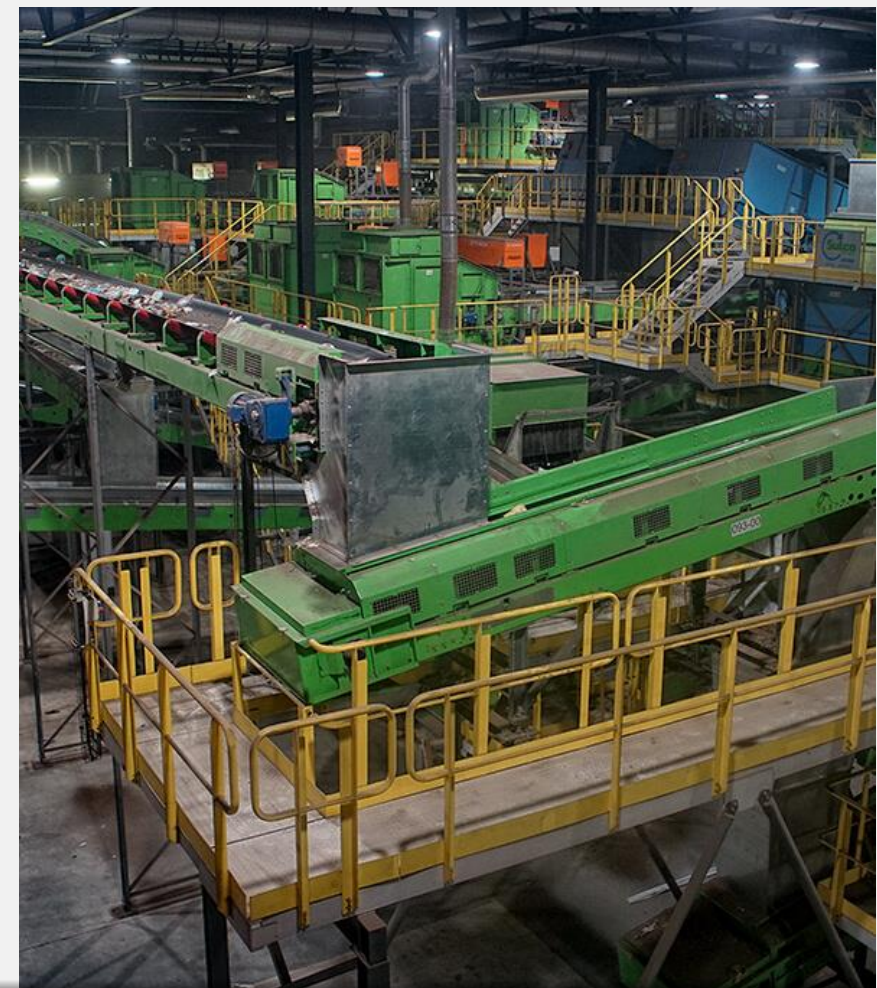
OPERAȚIUNEA:

Împărțirea materialului de intrare pe fluxuri de materiale pentru obținerea de materii prime secundare sau unei fracții cu putere calorică mare, care poate fi utilizată drept combustibili pentru termocentralele cu combustibili pe bază de deșeuri. Frația fină este procesată în continuare anaerob, în partea biologică a instalației (compostare).



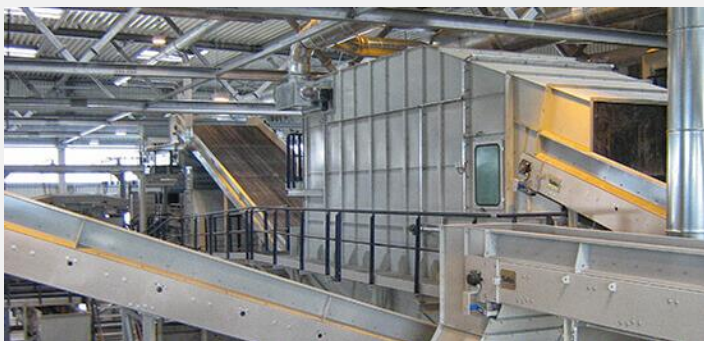
MATERIALELE REZULTATE:

Material pentru reciclare, material pentru valorificare energetică, material pentru valorificare termică, material pentru tratare biologică și depozitare ulterioară în gropile de gunoi.



SUTCO[®]. TRATARE MECANICĂ INSTALAȚIE DE SORTARE A DEȘEURILOR COMERCIALE ȘI INDUSTRIALE (C+I).

Pe lângă recuperarea în proporție de 100% a materialelor refolosibile, tehnologia de procesare este utilizată și pentru recuperarea înlocuitorilor de combustibili.



OPERAȚIUNEA:

Polimerii, hârtia și foliile etc, se sortează cu ajutorul echipamentelor de sortare în vederea optimizării calității.

Dacă este necesar, tehnologia acestei instalații permite și procesarea altor materiale de intrare (deșeuri provenite de la șantierele de construcții, deșeuri voluminoase).



MATERIALELE REZULTATE:

Pe, PET, PP, lemn, folie, hârtie, NE, Fe



SUTCO®. TRATARE MECANICĂ INSTALAȚIE DE TRATARE PENTRU ZGURĂ ȘI CENUȘĂ DE INCINERARE.

Incinerarea deșeurilor generează între 250 și 350 kg de zgură pe tona de deșeuri, cu diferențe semnificative în ceea ce privește conținutul de minerale, fier, apă și metale grele.



OPERAȚIUNEA:

După depozitarea preliminară pentru încorporarea de aer (CO_2), zgura este cernută și măcinată.

Fierul și metalele neferoase (aluminiu, cupru și alamă) se separă și se elimină reziduurile neare. Concomitent, au loc procese fizice și chimice, motiv pentru care zgura trebuie depozitată o anumită perioadă după procesare.



MATERIALELE REZULTATE:

Material de construcție destinat folosirii la construcția de drumuri și șosele.



SUTCO[®]. TRATARE MECANICĂ INSTALAȚIE DE TRATARE PENTRU **COMBUSTIBILI DERIVAȚI DIN DEȘEURI (RDF/SRF)**.

Un combustibil derivat din deșeuri sau secundar este un combustibil format, de regulă, din deșeuri cu putere calorică ridicată.



Operațiunea:

După măcinarea prealabilă, materialul se cerne, după care, au loc separarea cu curent aer, separarea Fe/NE și separarea cu NIR. Materialul poate fi măcinat din nou înainte de a fi transformat în granule, pus în containere sau depozitat în buncăre.



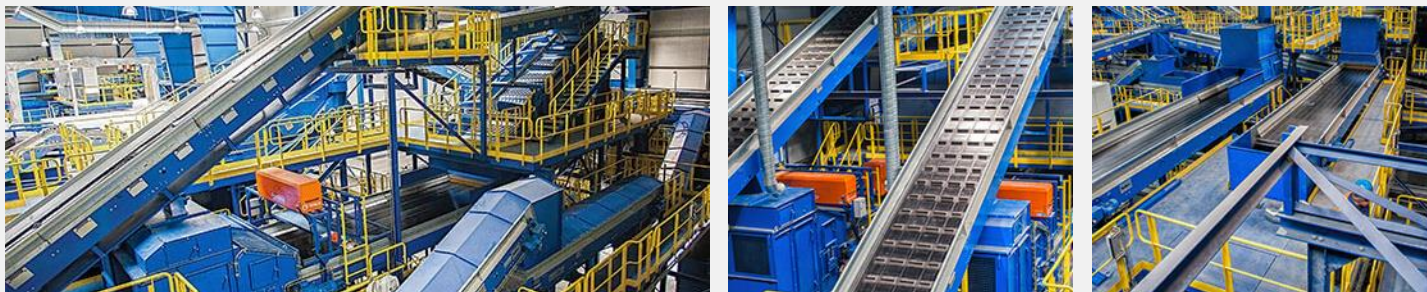
Materialele rezultate:



Combustibil (așa-numit de co-ardere) pentru fabricile de ciment și var și termocentrale sau combustibil exclusiv pentru termocentralele pe combustibili derivați din deșeuri.

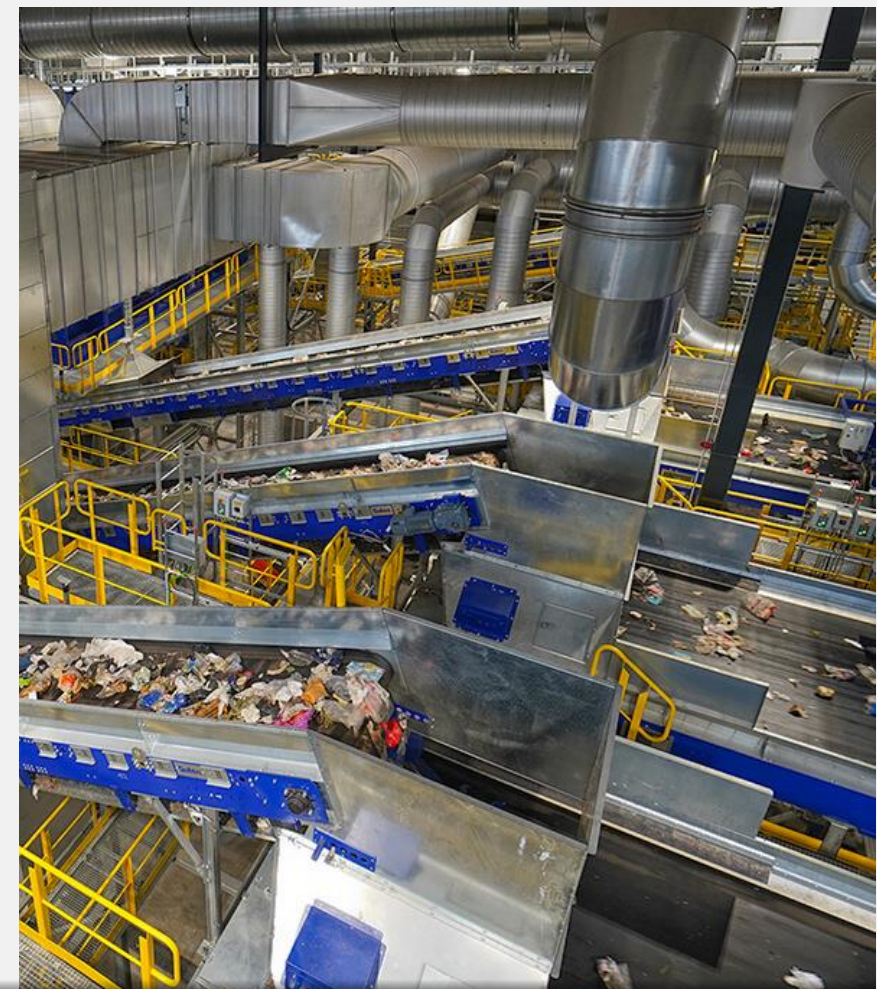


SUTCO[®]. TRATARE MECANICĂ INSTALAȚIE DE PRESORTARE ÎNAINTE DE TRATAREA TERMICĂ.

În cazul livrării și pretratării de deșuri urbane care urmează a fi tratate termic, VSA îndeplinește cerințe speciale în ceea ce privește controlul, presortarea, tocarea și omogenizarea.



-  **OPERAȚIUNEA:** Împărțirea materialului de intrare în fluxuri de materiale diferite, pentru recuperarea materiilor prime secundare și a fracției cu putere calorică mare.
-  **SCOPUL OPERAȚIUNII:** Optimizarea procesului de ardere, atenuarea vârfurilor de concentrații de poluanți în gazele de ardere și reducerea întreruperilor în funcționare din cauza temperaturii prea mari sau prea mici a cuptoarelor.



SUTCO[®]. TRATARE MECANICĂ INSTALAȚIE DE SORTARE PENTRU DEȘEURI AMESTECATE (MRF).

Instalație semiautomatizată de sortare a materialelor refolosibile uscate, destinată în special pieței din Anglia sau altor piețe internaționale.



OPERAȚIUNEA:

După presortarea manuală, se realizează cernerea prin site pentru obținerea diferitelor fracții din care, apoi, se sortează materialele refolosibile cu ajutorul tehnologiei NIR. Franciile refolosibile separate sunt comprimate cu prese de balotat în vederea transportului.



SCOPUL OPERAȚIUNII:



Producerea de materiale refolosibile de un singur sortiment.



SUTCO[®]. TRATARE MECANICĂ INSTALAȚIE DE SORTARE A DEȘEURILOR DE HÂRTIE ȘI CARTON.

Sortarea și separarea componentelor din alte materiale decât hârtia în vederea reciclării într-un grad ridicat a hârtiei uzate pentru a fi refolosită în industria hârtiei.



-  **OPERAȚIUNEA:** Hârtia colectată este sortată pe fracții diferite, cu ajutorul celor mai moderne sisteme de recunoaștere vizuală. Componentele care nu sunt din hârtie sunt separate.
-  **SCOPUL OPERAȚIUNII:** Sortarea pentru eliminarea tușului de tipar, carton etc.



SUTCO[®]. TRATARE MECANICĂ INSTALAȚIE DE SORTARE A DEȘEURILOR DE CONSTRUCȚII ȘI DEMOLĂRI.

Separarea materialelor reciclabile de cele nereciclabile în vederea refolosirii.



OPERAȚIUNEA:

Din deșeurile de construcții amestecate (materiale minerale și neminerale), se separă materialele nereciclabile de cele reciclabile. Frațiile reciclabile sunt separate și reintroduse în ciclu.



SCOPUL OPERAȚIUNII:

Recuperarea pietrei, nisipului, lemnului etc.



SUTCO[®]. TRATARE BIOLOGICĂ

PROCES DE FERMENTARE CU FERMENTAREA APEI ELIMINATE PRIN PRESARE DIN DEȘEU

BioPV este un proces alternativ care îmbunătățește semnificativ bilanțul energetic și capacitatea de procesare a instalațiilor de compostare.



✓ Procesul combină compostul și biogazul

✓ Separarea componentelor organice pentru producerea de biogaz

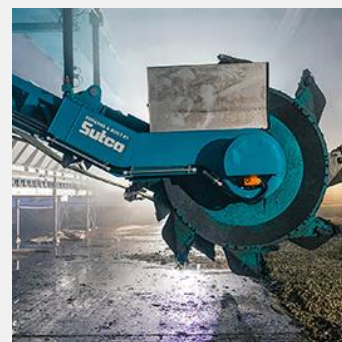
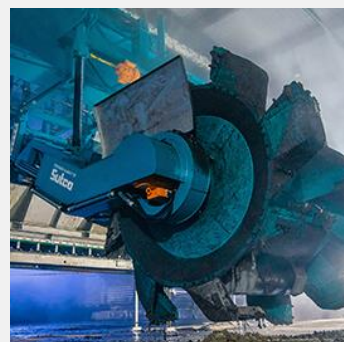
✓ Producție maximă de biogaz

✓ Fermentare foarte eficientă în bioreactoare cu biofilm



SUTCO[®]. TRATARE BIOLOGICĂ COMPOSTARE ÎN BRAZDE WENDELIN - NOUA GENERAȚIE.

Compostorul în brazde Wendelin a fost creat pentru tratarea aerobă a materialului organic în hale de descompunere.

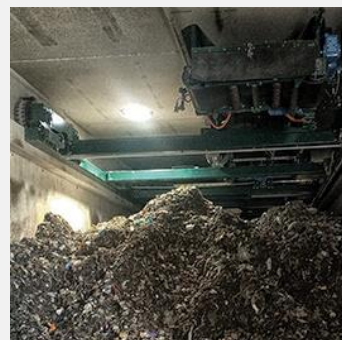


- ✓ Metodă eficientă de tratare a deșeurilor biologice
- ✓ Disponibilă într-o gamă nouă de modele
- ✓ Funcționare 24/7 grație controlului inovator al sistemului
- ✓ Eliminarea, afânarea, omogenizarea, umidificarea / uscarea materialului în descompunere
- ✓ Capacități de procesare de până la 400.000 Mg/a
- ✓ Utilizare flexibilă și robustețe în procesare



SUTCO[®]. TRATARE BIOLOGICĂ COMPOSTARE ÎN TUNEL CU **SISTEM DE DESCOMPUNERE.**

În interiorul tunelului, materialul în descompunere este depozitat în grămezi între pereții de beton armat, după ce a fost măcinat și cernut în faza de tratare mecanică (TM).



✓ Deșeurile de tratat sunt obținute din deșeuri reziduale

✓ Măcinare și cernere

✓ Stimularea descompunerii intensive

✓ Aerare și udare până la transferul în zona de descompunere secundară



SUTCO[®]. TRATARE BIOLOGICĂ SISTEM DE COMPOSTARE ÎN LINIE **BIOFIX**.

Prin compostarea deșeurilor biologice, se procesează deșeurile organice de origine animală sau vegetală colectate separat.

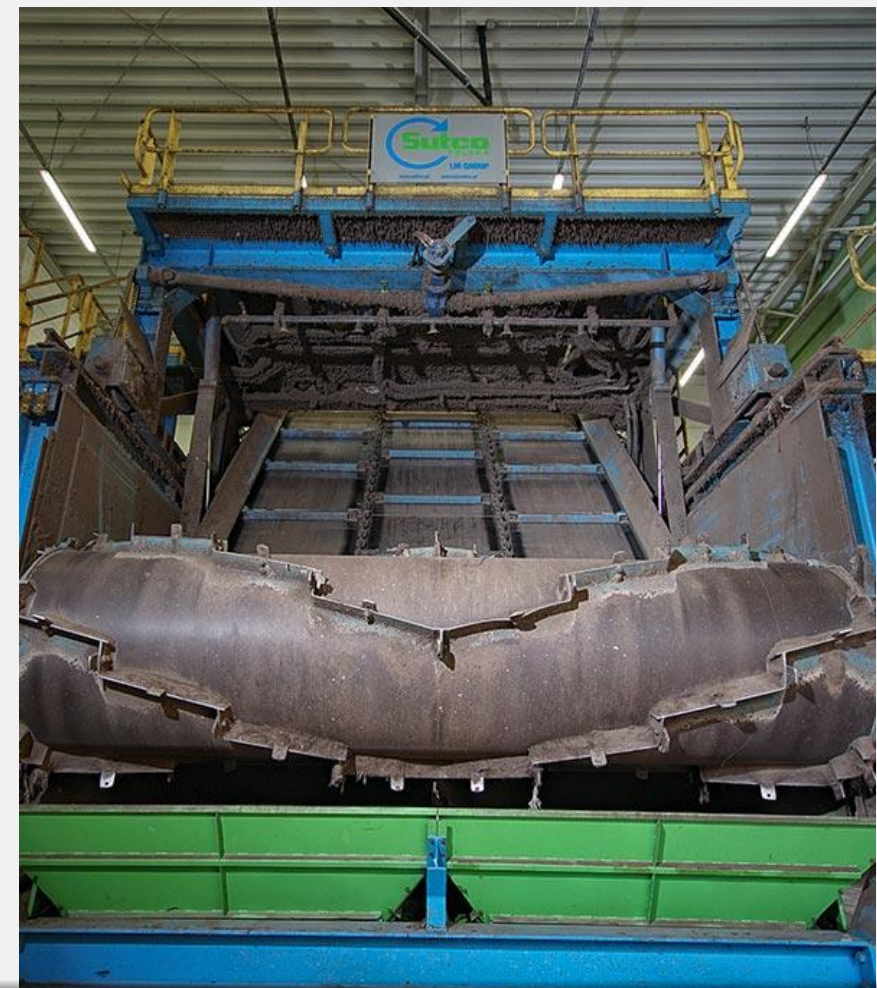


✓ Producerea de înlocuitor complet pentru sol (pentru amenajări peisagistice)

✓ Proces dinamic automatizat pentru producerea de compost valoros

✓ Permite tratarea separată a deșeurilor biologice

✓ Reciclare complet automatizată, adecvată materialului



PROIECTE DE REFERINȚĂ

INSTALAȚIE AUTOMATĂ DE SORTARE A DEȘEURILOR DE AMBALAJE (MOTALA/SUEDIA).



LOCUL

Motala, Suedia



INSTALAȚIA

Instalație de sortare a ambalajelor ușoare (AU)



CAPACITATEA INSTALAȚIEI

20 Mg/h



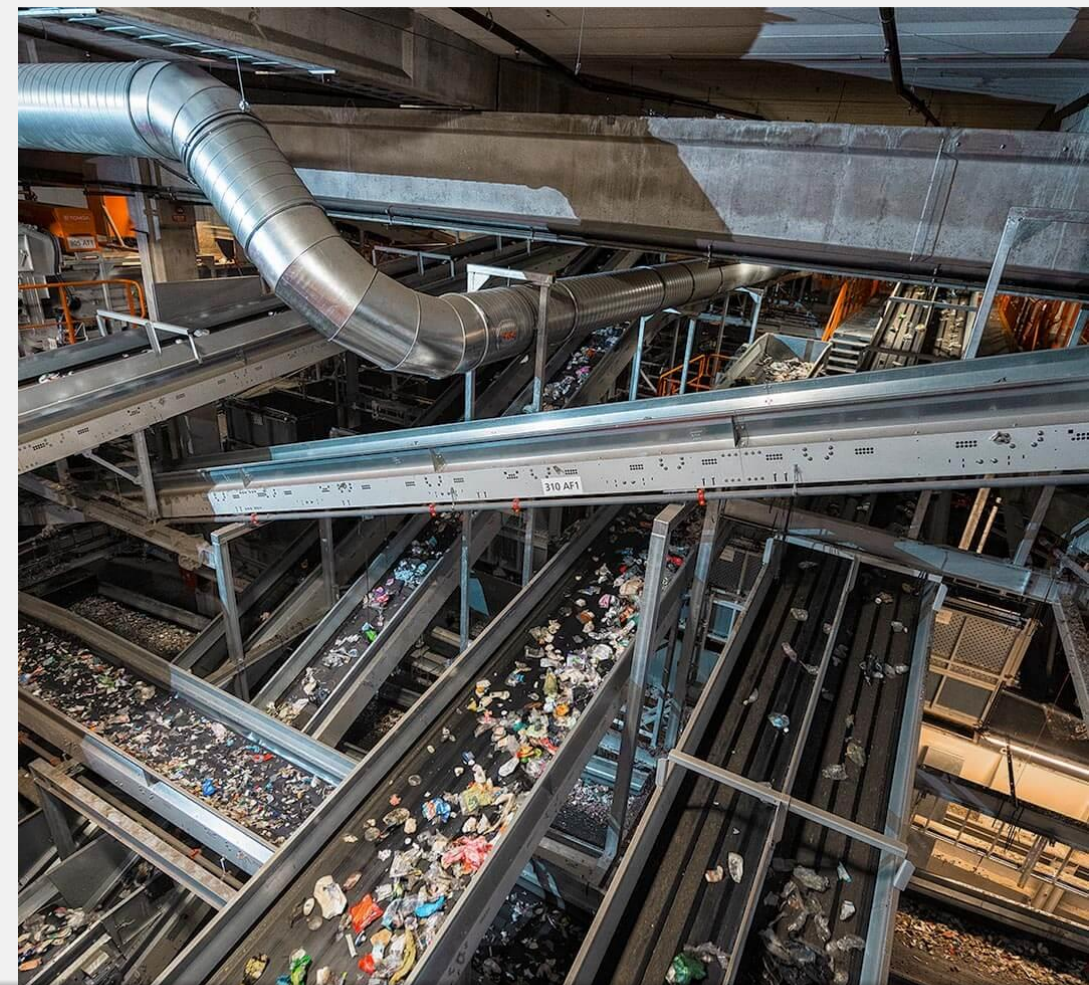
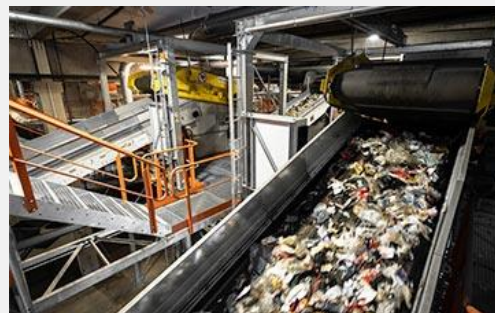
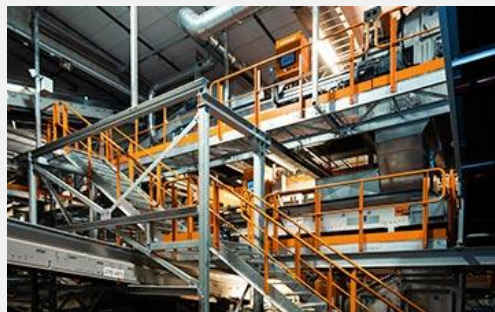
DAREA ÎN FOLOSINȚĂ

2019



CLIENT

Svensk Plaståtervinning, Suedia



INSTALAȚIE DE TRATARE MECANO-BIOLOGICĂ (TMB) (KIELCE/POLONIA).



LOCUL

Promnik, în apropiere de Kielce, Polonia



INSTALAȚIA

Tratarea deșeurilor urbane solide
Sistem de compostare BIOFIX



CAPACITATEA INSTALAȚIEI

Instalația de sortare: 29 Mg/h | 100.000 Mg/a
Instalația de compostare: 25.000 Mg/a



DAREA ÎN FOLOSINȚĂ

2016



CLIENT

Przedsiębiorstwo Gospodarki Odpadami, Polonia



TRATAREA MECANICĂ A DEȘEURILOR URBANE SOLIDE (STOCKHOLM/SUEDIA).



LOCUL

Stockholm, Suedia



INSTALAȚIA

Tratarea mecanică a deșeurilor urbane solide



CAPACITATEA INSTALAȚIEI

45 Mg/h | 140.000 Mg/a



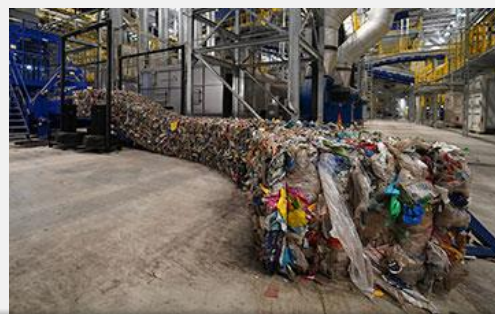
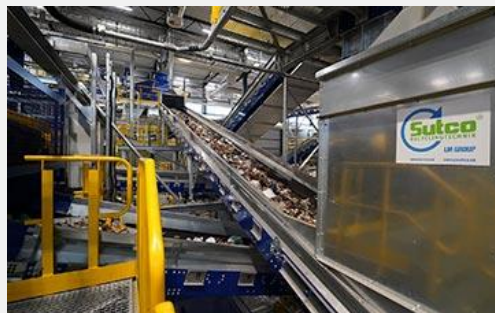
DAREA ÎN FOLOSINȚĂ

2020



CLIENT

Stockholm Exergi, Suedia



INSTALAȚIE DE SORTARE A DEȘEURILOR URBANE SOLIDE (STAVANGER/NORVEGIA).



LOCUL

Stavanger, Norvegia



INSTALAȚIA

Tratarea deșeurilor urbane solide pentru extragerea materiei



CAPACITATEA INSTALAȚIEI

40 Mg/h DUS 14 Mg/h hârtie



DAREA ÎN FOLOSINȚĂ

2018



CLIENT

IVAR, Norvegia



COMPOSTARE ÎN BRAZDE WENDELIN - NOUA GENERAȚIE (HANOVRA/GERMANIA).



LOCUL

Hanovra, Saxonia Inferioară, Germania



INSTALAȚIA

Sistem de compostare în brazde Wendelin cu pod de încălzire



CAPACITATEA INSTALAȚIEI

40.000 Mg/a



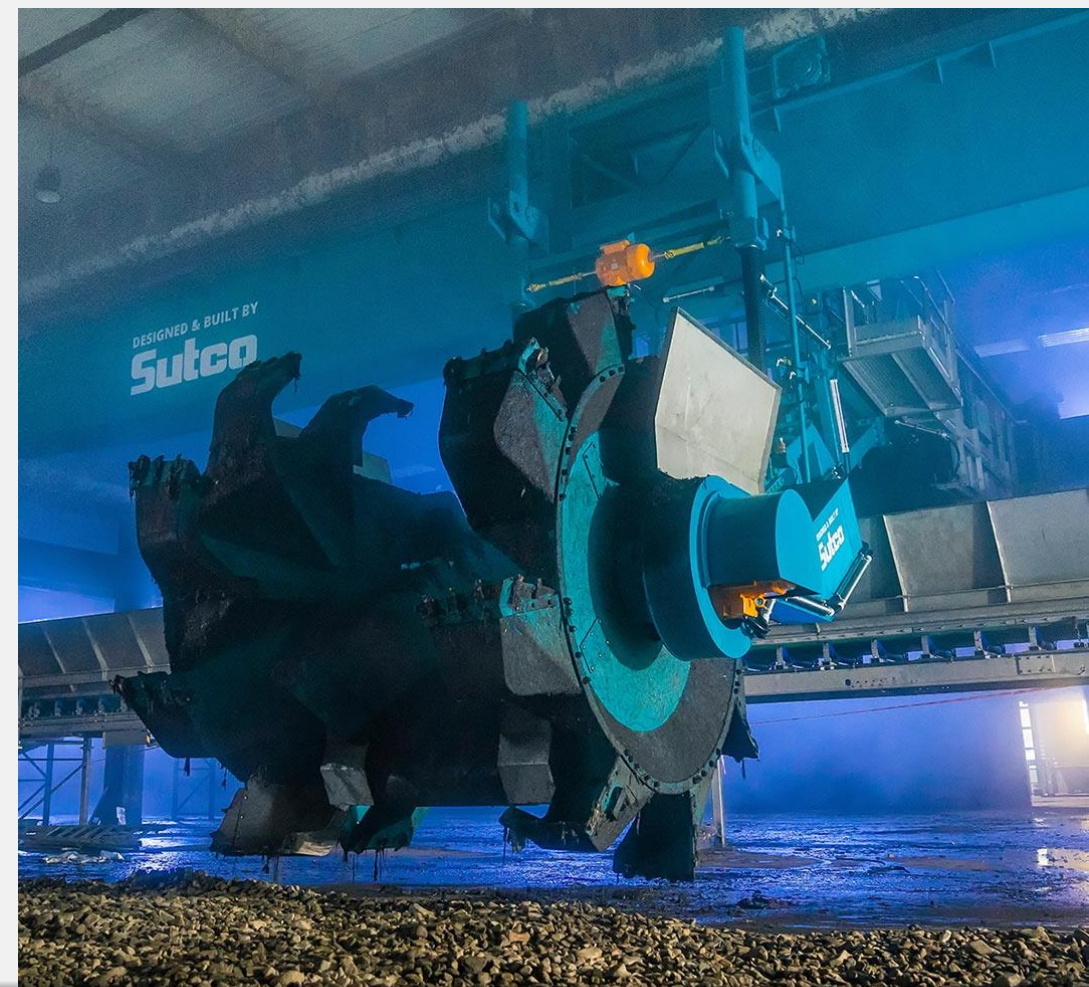
DAREA ÎN FOLOSINȚĂ

2020



CLIENT

aha Zweckverband
Abfallwirtschaft Region Hanovra, Germania



CONTACTAȚI-NE.

**Doriți să primiți mai multe informații?
Ne bucurăm să primim solicitările dumneavoastră.**

Sutco[®] RecyclingTechnik GmbH

Britanniahütte 14, 51469 Bergisch Gladbach - Germania

Telefon: +49 2202 2005 01 **E-mail:** info@sutco.de
Fax: +49 2202 2005 70 **Web:** www.sutco.de

Sutco[®] UK Ltd.

Palmerston House, 814 Brighton Road, Purley, Surrey CR8 2BR – Regatul Unit

Telefon: +44 743 2080958 **E-Mail:** info@sutco.de
Web: www.sutco-uk.com

Sutco Brasil Ltda.

Av. Ana Costa, nº 61, térreo, sala 22, Bairro Gonzaga, Santos, SP, CEP 11.060-001, Brazilia

Telefon: +55 31 973190077 **E-Mail:** info@sutco.com.br
Web: www.sutco.com.br

Sutco[®] Polska Spólka z o.o.

ul. Hutnicza 10, 40-241 Kattowice - Polonia

Telefon: +48 32 73038 00 **E-mail:** info@sutco.pl
Fax: +48 32 73038 01 **Web:** www.sutco.pl

Sutco[®] Iberica S.L.

Travesera de Gracia 97, 1º 2ª, 08006 Barcelona – Spania

Telefon: +34 638 459 826 **E-Mail:** info@sutco.es
Web: www.sutco.es

Sutco Singapore PTE. LTD.

4 Battery Road # 25-01, Bank of China Building, Singapore, 049908 – Singapore

Telefon: +65 8228 6767 **E-Mail:** info@sutco.de
Web: www.sutco.de

VĂ MULȚUMESC FOARTE MULT
SUTCO RECYCLINGTECHNIK
STEFAN MINIUS, DIRECTOR VÂNZĂRI